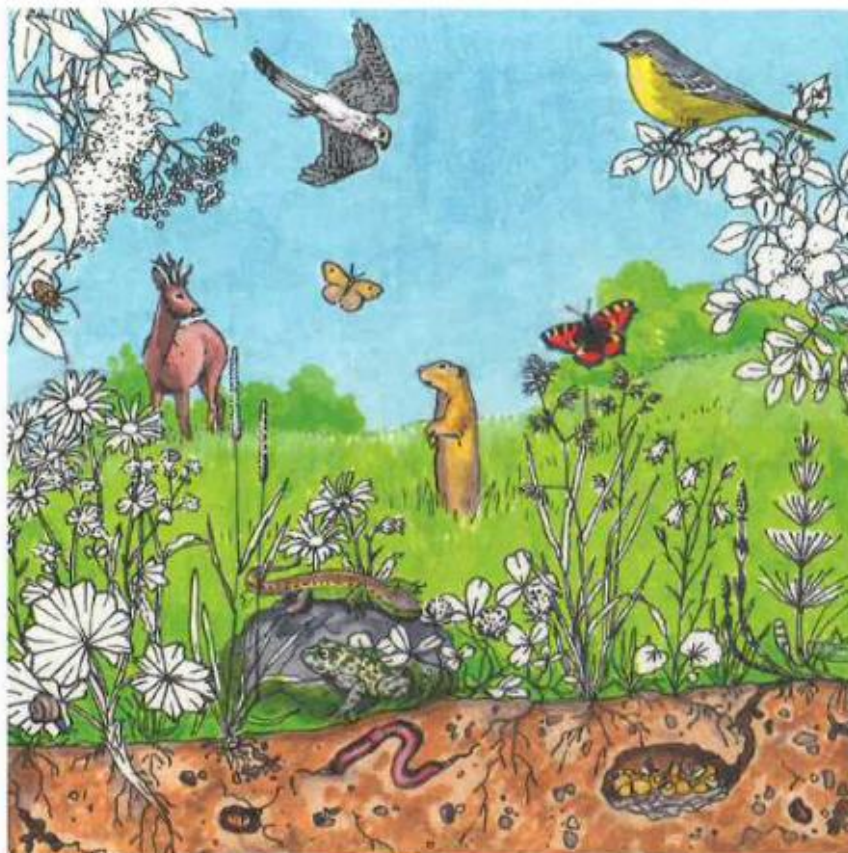


Společenstvo louky

Společenstvo louky

1 Pomocí atlasu rostlin vyhledej rostliny dle seznamu. K rostlinám na obrázku přiřaď správné číslo a vybarvi je podle skutečnosti.



Rostliny výtrusné:

1 přeslička rolní

Rostliny semenné:

2 kontryhel obecný

3 srha říznačka

4 bojíněk luční

5 růže šípková

6 bez černý

Živočichové:

2 Vyhledej živočichy na obrázku a vypiš jejich názvy. Různými barvami označ v seznamu:

SAVCE

PTÁKY

PLAZY

OBOŽIVELNÍKY

BEZOBRATLÉ

3 Pomocí atlasu vyhledej a doplň k jednotlivým živočichům, zda se jedná o MASOŽRAVCE (M), BÝLOŽRAVCE (B) nebo VŠEŽRAVCE (V).

4 Navrhni alespoň dva POTRAVNÍ ŘETĚZCE společenstva louky.

5 Vypiš příklady využití louky člověkem.
